



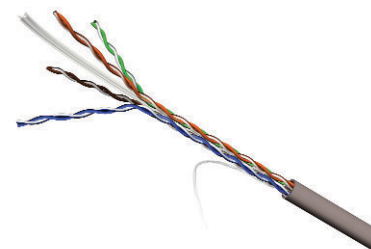
PowerCat 6™ – UTP Решения для 6 категории



Кабель PowerCat 6

Четырёхпарный кабель UTP PowerCat 6 фирмы Molex Premise Networks предназначен для использования в высокоскоростных системах передачи данных. Кабель содержит центральный разделительный элемент (сепаратор), обеспечивающий снижение уровня наводок между парами. Производится два варианта кабеля, в поливинилхлоридной внешней оболочке (PVC) или в оболочке типа LSZH (Low Smoke Zero Halogen) из негорючих фторополимерных материалов. Кабель поставляется в отрезках 500 м на деревянных катушках, которые обеспечивают механическую защиту кабеля.

- Неэкранированный кабель, 4 пары, PVC или LSZH
- Сепаратор, снижающий уровень наводок между парами
- Цветовая маркировка пар
- 500 м на деревянной катушке

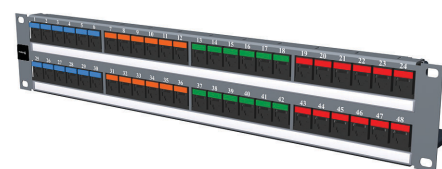


Номер по каталогу	Описание
CAA-00074	Кабель UTP PowerCat 6, PVC, 4 пары, 500 м
CAA-00079	Кабель UTP PowerCat 6, 4 пары, LSZH, 500 м

Распределительные панели PowerCat 6

Панели PowerCat 6 построены на базе модулей DataGate Plus™ со шторкой и двойной цветовой маркировкой (568A/B). Для закрепления кабелей на панели предусмотрена полка. Производится панель в двух вариантах – 24 и 48 портов. На фронтальной плоскости панели и на её задней части имеются трафареты для маркировки портов. В качестве сменных маркеров возможно использование бумажных лент. Также имеется возможность идентификации портов с использованием системы маркировки DataGate Plus. В комплект панели входят монтажные винты, кабельные стяжки и инструкция по монтажу.

- Модули DataGate Plus™ с пылезащитной шторкой
- 24 порта RJ45, 1U; 48 портов RJ45, 2U
- Двойная цветовая маркировка 568A/B
- Полка для закрепления кабелей
- Трафареты для маркировки портов
- Стандарт 19"
- Графитовый цвет
- Сертификат ETL SEMKO



Номер по каталогу	Описание
PID-00141-EU	Панель 19", 24xRJ45 DG+, 568A/B, UTP, PowerCat 6, 1U, графитового цвета
PID-00142-EU	Панель 19" 48xRJ45 DG+, 568A/B, UTP, PowerCat 6, 2U, графитового цвета
CSP-00021-**	Маркировочный элемент порта DataGate+, заглушка, (60 шт.)
CSP-00022-**	Маркировочный элемент порта DataGate+, "Компьютер"(60 шт.)
CSP-00023-**	Маркировочный элемент порта DataGate+, "Телефон" (60 шт.)

** Опция цвета: 01 - миндаль, 02 - белый, 04 - чёрный, 05 - слоновая кость, 08 - серый, BL - синий, GR - зелёный, PP - пурпурный, RD - красный, RG - оранжевый, YL - жёлтый

Кроссировочные шнуры PowerCat 6

Шнуры PowerCat 6 фирмы Molex Premise Networks изготавливаются из высококачественного четырёхпарного неэкранированного многожильного кабеля 6 категории. Поставляются шнуры различной длины, в оболочке PVC или LSZH. Цвет оболочки – серый. Шнуры другого цвета могут быть изготовлены на заказ. Кроссировочные шнуры имеют установленные в заводских условиях разъёмы RJ45 с защитными колпачками (устанавливаются методом горячей посадки).

- Изготовление из многожильного кабеля UTP
- Оболочка PVC или LSZH
- Заводская установка разъёмов RJ45 (WE8W)
- Защитные колпачки, установленные методом горячей посадки
- Сертификат ETL SEMKO



Номер по каталогу	Описание
PCD-00250-**	Кроссировочный шнур RJ45, 568B, UTP, PowerCat 6, PVC, 0.5м
PCD-00207-**	Кроссировочный шнур RJ45, 568B, UTP, PowerCat 6, PVC, 1м
PCD-00208-**	Кроссировочный шнур RJ45, 568B, UTP, PowerCat 6, PVC, 2м
PCD-00209-**	Кроссировочный шнур RJ45, 568B, UTP, PowerCat 6, PVC, 3м
PCD-00210-**	Кроссировочный шнур RJ45, 568B, UTP, PowerCat 6, PVC, 5м
PCD-00282-**	Кроссировочный шнур RJ45, 568B, UTP, PowerCat 6, LSZH, 0.5м
PCD-00283-**	Кроссировочный шнур RJ45, 568B, UTP, PowerCat 6, LSZH, 1м
PCD-00285-**	Кроссировочный шнур RJ45, 568B, UTP, PowerCat 6, LSZH, 2м
PCD-00287-**	Кроссировочный шнур RJ45, 568B, UTP, PowerCat 6, LSZH, 3м
PCD-00290-**	Кроссировочный шнур RJ45, 568B, UTP, PowerCat 6, LSZH, 5м

** Опция цвета: 0С - красный, 0Е - серый, 0Н - синий,



PowerCat 6™ – UTP Решения для 6 категории



Модуль угловой PowerCat 6 MOD Mosaic

Усовершенствованный модуль MOD Mosaic предназначен для организации абонентских розеток. Модуль полностью скомплектован для монтажа по стандарту Mosaic, имеет размеры 22.5x45 мм, содержит разъем DataGate Plus с пылезащитной шторкой. Разъем расположен под углом, что позволяет уменьшить радиус изгиба подключаемого кабеля. На передней поверхности модуля имеется поле для размещения маркировки. Предусмотрено использование системы маркеров DataGate Plus.

- Разъем DataGate Plus с пылезащитной шторкой
- Поле для размещения маркировки
- Устанавливается в розетках стандарта 45x45 мм
- Сертификат ETL SEMKO

Номер по каталогу	Описание
MLG-00021-02	Mod Mosaic, 22.5x45 мм, 1xRJ45, угловой, 568A/B, UTP, PowerCat 6, белый
CSP-00021-**	Маркировочный элемент порта DataGate+, заглушка (60 шт.)
CSP-00022-**	Маркировочный элемент порта DataGate+, "Компьютер"(60 шт.)
CSP-00023-**	Маркировочный элемент порта DataGate+, "Телефон" (60 шт.)
CSP-00033-**	Переходник, защищающий перед включением штекера типа RJ45 DG+ (20 шт.)

** Опция цвета: 01 - миндаль, 02 - белый, 04 - чёрный, 05 - слоновая кость, 08 - серый, BL - синий, GR - зелёный, PP - пурпурный, RD - красный, RG - оранжевый, YL - жёлтый

** Цветовые варианты защитного переходника: BL - синий, GR - зелёный, RD - красный, YL - жёлтый

Настенные розетки PowerCat 6 Contura™

Новые настенные абонентские розетки фирмы Molex Premise Networks отличаются эстетичным внешним видом и функциональностью. Комплект розеток включает монтажную рамку 1G или 2G с лицевой панелью, угловой модуль RJ45 с пылезащитной шторкой и заглушкой. Монтажная рамка может крепиться непосредственно к стене, без использования монтажной коробки. Модуль RJ45 имеет поле для размещения маркировки. Предусмотрено использование системы маркеров DataGate Plus.

- Эстетичный внешний вид
- Рамки 1G (на 2 модуля RJ45) и 2G (на 4 модуля RJ45)
- Угловой модуль RJ45 с пылезащитной шторкой
- Поле для размещения маркировки на модуле RJ45
- Размеры модуля RJ45 и заглушки – 22x50 мм
- Сертификат ETL SEMKO

Номер по каталогу	Описание
WGB-00001-02	Монтажная рамка Contura 1G, 2M, белая
WGB-00002-02	Монтажная рамка Contura 2G, 4M, белая
MGB-00001-02	Модуль Contura M1, 1xRJ45, угловой, 568A/B, UTP, PowerCat 6, белый
MGB-00002-02	Заглушка Contura M1, белая
CSP-00021-**	Маркировочный элемент порта DataGate+, заглушка (60 шт.)
CSP-00022-**	Маркировочный элемент порта DataGate+, "Компьютер" (60 шт.)
CSP-00023-**	Маркировочный элемент порта DataGate+, "Телефон" (60 шт.)
CSP-00033-**	Переходник, защищающий перед включением штекера типа RJ45 DG+ (20 шт.)

** Опция цвета: 01 - миндаль, 02 - белый, 04 - чёрный, 05 - слоновая кость, 08 - серый, BL - синий, GR - зелёный, PP - пурпурный, RD - красный, RG - оранжевый, YL - жёлтый

** Цветовые варианты защитного переходника: BL - синий, GR - зелёный, RD - красный, YL - жёлтый

Модули ABB Tango

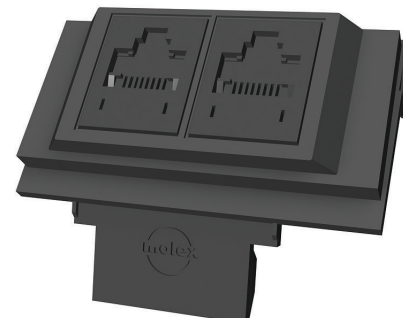
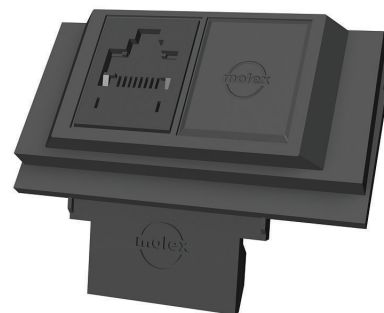
Модули ABB Tango спроектированы для обеспечения совместимости с линейкой продуктов Tango компании ABB. Модули содержат разъемы DataGate Plus с пылезащитной шторкой и полностью скомплектованы для монтажа. Предусмотрено использование системы маркеров DataGate Plus.

- Эстетичный внешний вид
- Совместимость с системой ABB Tango
- Монтируются без использования инструментов

Номер по каталогу	Описание
MCZ-00001-04	Модуль ABB Tango, DG+, 1xRJ45, 568A/B, UTP, PowerCat 6, чёрный
MCZ-00002-04	Модуль ABB Tango, DG+, 2xRJ45, 568A/B, UTP, PowerCat 6, чёрный
CSP-00021-**	Маркировочный элемент порта DataGate+, заглушка (60 шт.)
CSP-00022-**	Маркировочный элемент порта DataGate+, "Компьютер"(60 шт.)
CSP-00023-**	Маркировочный элемент порта DataGate+, "Телефон" (60 шт.)
CSP-00033-**	Переходник, защищающий перед включением штекера типа RJ45 DG+ (20 шт.)

** Опция цвета: 01 - миндаль, 02 - белый, 04 - чёрный, 05 - слоновая кость, 08 - серый, BL - синий, GR - зелёный, PP - пурпурный, RD - красный, RG - оранжевый, YL - жёлтый

** Цветовые варианты защитного переходника: BL - синий, GR - зелёный, RD - красный, YL - жёлтый





PowerCat 6™ – UTP Решения для 6 категории



Модули PowerCat 6 Euromod

Модули поставляются в двух вариантах – прямые и угловые, содержат разъемы DataGate Plus с пылезащитной шторкой, имеют размеры 25x50 мм и полностью сконструированы для монтажа по английскому стандарту Euromod. Угловая конструкция модуля 17B-X811 обеспечивает уменьшение радиуса изгиба подключаемого кабеля UTP. Модули имеют поле для размещения маркировки. В угловых модулях предусмотрено использование системы маркеров DataGate Plus.

- Разъем DataGate Plus с пылезащитной шторкой
- Устанавливается в монтажных коробках стандарта 50x50 мм
- Поле для размещения маркеров DataGate Plus в угловых модулях
- Возможность использования сменных маркеров Euromod в прямых модулях
- Сертификат ETL SEMKO

Номер по каталогу	Описание
17B-X810	Модуль Euromod, DG+, M1, 1xRJ45, прямой, 568A/B, UTP, PowerCat 6, белый
17B-X811	Модуль Euromod, DG+, M1, 1xRJ45, угловой, 568A/B, UTP, PowerCat 6, белый
17-0412-02	Заглушка Euromod M0.5, белая
17-0413-02	Заглушка Euromod M1, белая
17-0414-02	Заглушка Euromod M2, белая
CSP-00021-**	Маркировочный элемент порта DataGate+, заглушка (60 шт.)
CSP-00022-**	Маркировочный элемент порта DataGate+, "Компьютер" (60 шт.)
CSP-00023-**	Маркировочный элемент порта DataGate+, "Телефон" (60 шт.)
35-X002	Комплект маркировочных элементов Euromod (100 шт.)
CSP-00033-**	Переходник, защищающий перед включением штекера типа RJ45 DG+ (20 шт.)

** Опция цвета: 01 - миндаль, 02 - белый, 04 - чёрный, 05 - слоновая кость, 08 - серый, BL - синий, GR - зелёный, PP - пурпурный, RD - красный, RG - оранжевый, YL - жёлтый

** Цветовые варианты защитного переходника: BL - синий, GR - зелёный, RD - красный, YL - жёлтый

Модули DIN 49075

Модули спроектированы для совместного использования с электрооборудованием стандарта DIN 49075. Обеспечивается совместимость с оборудованием таких ведущих производителей, как GIRA, JUNG, MERTEN, ABB, BERKER. Конструкция модуля базируется на угловом пластмассовом адаптере размером 50x50 мм, на котором в заводских условиях смонтированы один или два разъёма DataGate Plus категории 6.

- Разъем DataGate Plus с пылезащитной шторкой
- Поле для размещения маркировки
- Соответствие стандарту DIN 49075

Номер по каталогу	Описание
WNC-00030-02	Модуль DIN 49075 1xRJ45, угловой, 568A/B, UTP, PowerCat 6, белый
WNC-00030-06	Модуль DIN 49075 1xRJ45, угловой, 568A/B, UTP, PowerCat 6, миндального цвета
WNC-00031-02	Модуль DIN 49075 2xRJ45, угловой, 568A/B, UTP, PowerCat 6, белый
WNC-00031-06	Модуль DIN 49075 2xRJ45, угловой, 568A/B, UTP, PowerCat 6, миндального цвета
CSP-00021-**	Маркировочный элемент порта DataGate+, заглушка (60 шт.)
CSP-00022-**	Маркировочный элемент порта DataGate+, "Компьютер" (60 шт.)
CSP-00023-**	Маркировочный элемент порта DataGate+, "Телефон" (60 шт.)
CSP-00033-**	Переходник, защищающий перед включением штекера типа RJ45 DG+ (20 шт.)

** Опция цвета: 01 - миндаль, 02 - белый, 04 - чёрный, 05 - слоновая кость, 08 - серый, BL - синий, GR - зелёный, PP - пурпурный, RD - красный, RG - оранжевый, YL - жёлтый

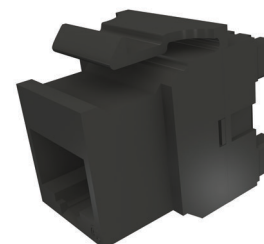
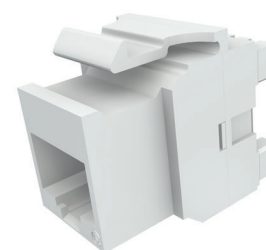
** Цветовые варианты защитного переходника: BL - синий, GR - зелёный, RD - красный, YL - жёлтый

Модули Keystone

Модули спроектированы для совместного использования с произвольными лицевыми панелями и системами коробов, совместимыми со стандартом Keystone (например, Wiremold, Surtec, Hubbel, Siesco, Tyco, Ortronics). Модули характеризуются полным соответствием стандарту Keystone. Имеется возможность подключения кабеля как в последовательности 568A, так и 568B. Поставляются модули белого и чёрного цвета. Модули других цветов доступны по специальному заказу.

- Полное соответствие стандарту Keystone
- Двойная цветовая маркировка 568A/B
- Поставляются модули белого и чёрного цвета

Номер по каталогу	Описание
KSJ-00033-02	Модуль Keystone 1xRJ45 (WE8W), UTP, 568A/B, PowerCat 6, белый
KSJ-00033-04	Модуль Keystone 1xRJ45 (WE8W), UTP, 568A/B, PowerCat 6, чёрный





PowerCat 6™ – STP Решения для 6 категории



Экранированный кабель PowerCat 6

Четырёхпарный кабель FTP PowerCat 6 фирмы Molex Premise Networks предназначен для использования в высокоскоростных системах передачи данных. Кабель содержит центральный разделительный элемент (сепаратор), обеспечивающий снижение уровня наводок между парами. Производится два варианта кабеля, в поливинилхлоридной внешней оболочке (PVC) или в оболочке типа LSZH (Low Smoke Zero Halogen) из негорючих фторополимерных материалов. Кабель поставляется в отрезках 500 м на деревянных катушках, которые обеспечивают механическую защиту кабеля. Дополнительно фирма Molex Premise Networks поставляет четырёхпарный кабель с двойным экранированием (SFTP) категории 7. Поставляется в отрезках 1000 м.

- Экранированный кабель (FTP), 4 пары, PVC или LSZH
- Сепаратор, снижающий уровень наводок между парами
- Цветовая маркировка пар
- 500 м на деревянной катушке (1000 м для кабеля категории 7)

Номер по каталогу	Описание
CAA-00161	Кабель FTP PowerCat 6, PVC, 4 пары, 500 м
CAA-00252	Кабель FTP PowerCat 6, LSZH, 4 пары, 500 м
CAA-00194	Кабель SFTP, категория 7 / класс F, PVC, 4 пары, 1000 м
CAA-00195	Кабель SFTP, категория 7 / класс F, LSZH, 4 пары, 1000 м

Распределительная панель PowerCat 6

Распределительная панель STP PowerCat 6 построена на базе экранированных модулей DataGate Plus™ со шторкой и двойной цветовой маркировкой (568A/B). Для закрепления кабелей на панели предусмотрена полка. Производится панель в варианте с 24 портами (высота - 1U). На фронтальной плоскости панели имеются трафареты для маркировки портов. Имеется возможность идентификации портов с использованием системы маркировки DataGate Plus. В комплект панели входят монтажные винты, кабельные стяжки и инструкция по монтажу.

- Модули DataGate Plus™ с пылезащитной шторкой
- 24 порта RJ45, 1U
- Двойная цветовая маркировка 568A/B
- Полка для закрепления кабелей
- Трафареты для маркировки портов
- Стандарт 19"
- Графитовый цвет

Номер по каталогу	Описание
PID-00182	Панель 19", 24xRJ45 DG+, 568A/B, STP, PowerCat 6, 1U, графитового
CSP-00021-***	Маркировочный элемент порта DataGate+, заглушка, (60 шт.)
CSP-00022-***	Маркировочный элемент порта DataGate+, "Компьютер" (60 шт.)
CSP-00023-***	Маркировочный элемент порта DataGate+, "Телефон" (60 шт.)

** Опция цвета: 01 - миндаль, 02 - белый, 04 - чёрный, 05 - слоновая кость, 08 - серый, BL - синий, GR - зелёный, PP - пурпурный, RD - красный, RG - оранжевый, YL - жёлтый

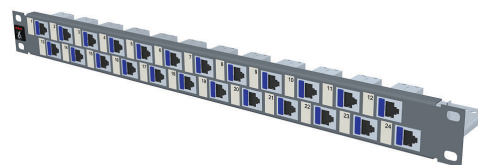
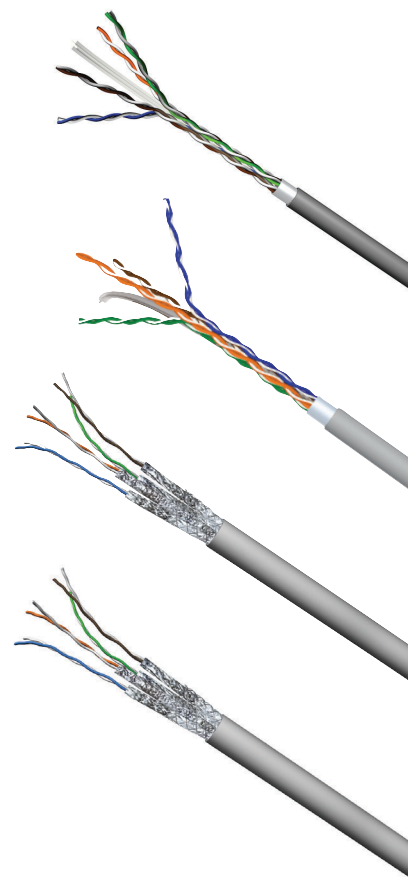
Экранированные кроссировочные шнуры PowerCat 6

Шнуры PowerCat 6 фирмы Molex Premise Networks изготавливаются из высококачественного четырёхпарного экранированного многожильного кабеля 6 категории. Поставляются шнуры различной длины, в оболочке PVC. Цвет оболочки-серый. (Шнуры другого цвета могут быть изготовлены на заказ.) Кроссировочные шнуры имеют установленные в заводских условиях разъёмы RJ45 с защитными колпачками.

- Изготовление из многожильного кабеля
- Оболочка PVC
- Заводская установка разъёмов RJ45 (WE8W)
- Защитные колпачки, установленные методом горячей посадки

Номер по каталогу	Описание
PCD-00304-***	Кроссировочный шнур RJ45, 568B, FTP, PowerCat 6, PVC, 0,5 м
PCD-00305-***	Кроссировочный шнур RJ45, 568B, FTP, PowerCat 6, PVC, 1 м
PCD-00307-***	Кроссировочный шнур RJ45, 568B, FTP, PowerCat 6, PVC, 2 м
PCD-00309-***	Кроссировочный шнур RJ45, 568B, FTP, PowerCat 6, PVC, 3 м
PCD-003012-***	Кроссировочный шнур RJ45, 568B, FTP, PowerCat 6, PVC, 5 м

* Опция цвета: 0C - красный, 0E - серый, 0H - синий





PowerCat 6™ – STP Решения для 6 категории



Экранированный угловой модуль

PowerCat 6 MOD Mosaic

Экранированный модуль MOD Mosaic предназначен для организации абонентских розеток. Модуль полностью скомплектован для монтажа по стандарту Mosaic, имеет размеры 22.5x45 мм, содержит разъём DataGate Plus с пылезащитной шторкой. Разъём расположен под углом, что позволяет уменьшить радиус изгиба подключаемого кабеля. На передней поверхности модуля имеется поле для размещения маркировки. Предусмотрено использование системы маркеров DataGate Plus.

- Разъём DataGate Plus с пылезащитной шторкой
- Поле для размещения маркировки
- Устанавливается в розетках стандарта 45x45 мм

Номер по каталогу	Описание
MLG-00022-02	Mod Mosaic, 22.5x45 мм, 1xRJ45, угловой, 568A/B, UTP, PowerCat 6, белый
CSP-00021-**	Маркировочный элемент порта DataGate+, заглушка (60 шт.)
CSP-00022-**	Маркировочный элемент порта DataGate+, "Компьютер" (60 шт.)
CSP-00023-**	Маркировочный элемент порта DataGate+, "Телефон" (60 шт.)
CSP-00033-**	Переходник, защищающий перед включением штекера типа RJ45 DG+ (20 шт.)

** Опция цвета: 01 - миндаль, 02 - белый, 04 - чёрный, 05 - слоновая кость, 08 - серый, BL - синий, GR - зелёный, PP - пурпурный, RD - красный, RG - оранжевый, YL - жёлтый

** Цветовые варианты защитного переходника: BL - синий, GR - зелёный, RD - красный, YL - жёлтый

Экранированные настенные розетки

PowerCat 6 Contura™

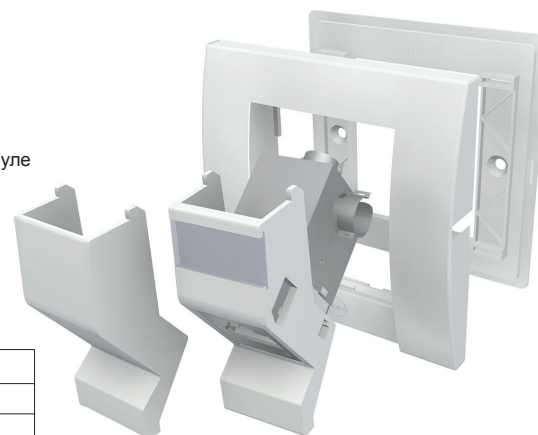
Новые настенные абонентские розетки фирмы Molex Premise Networks отличаются эстетичным внешним видом и функциональностью. Комплект розеток включает монтажную рамку 1G или 2G с лицевой панелью, угловой экранированный модуль RJ45 с пылезащитной шторкой и заглушку. Монтажная рамка может крепиться непосредственно к стене, без использования монтажной коробки. Модуль RJ45 имеет поле для размещения маркировки. Предусмотрено использование системы маркеров DataGate Plus.

- Эстетичный внешний вид
- Рамки 1G (на 2 модуля RJ45) и 2G (на 4 модуля RJ45)
- Угловой модуль RJ45 с пылезащитной шторкой
- Поле для размещения маркировки на модуле RJ45
- Размеры модуля RJ45 и заглушки – 22x50 мм

Номер по каталогу	Описание
WGB-00001-02	Монтажная рамка Contura 1G, 2M, белая
WGB-00002-02	Монтажная рамка Contura 2G, 4M, белая
MGB-00003-02	Модуль Contura M1, 1xRJ45, угловой, 568A/B, STP, PowerCat 6, белый
MGB-00002-02	Заглушка Contura M1, белая
CSP-00021-**	Маркировочный элемент порта DataGate+, заглушка (60 шт.)
CSP-00022-**	Маркировочный элемент порта DataGate+, "Компьютер" (60 шт.)
CSP-00023-**	Маркировочный элемент порта DataGate+, "Телефон" (60 шт.)
CSP-00033-**	Переходник, защищающий перед включением штекера типа RJ45 DG+ (20 шт.)

** Опция цвета: 01 - миндаль, 02 - белый, 04 - чёрный, 05 - слоновая кость, 08 - серый, BL - синий, GR - зелёный, PP - пурпурный, RD - красный, RG - оранжевый, YL - жёлтый

** Цветовые варианты защитного переходника: BL - синий, GR - зелёный, RD - красный, YL - жёлтый





PowerCat 6™ – STP Решения для 6 категории



Модули PowerCat 6 Euromod

Модули поставляются в двух вариантах – прямые и угловые, содержат разъемы DataGate Plus с пылезащитной шторкой, имеют размеры 25x50 мм и полностью скомплектованы для монтажа по английскому стандарту Euromod. Конструкция углового модуля обеспечивает уменьшение радиуса изгиба подключаемого кабеля UTP. Модули имеют поле для размещения маркировки. В угловых модулях предусмотрено использование системы маркировки DataGate Plus.

- Разъем DataGate Plus с пылезащитной шторкой
- Устанавливается в монтажных коробках стандарта 50x50 мм
- Поле для размещения маркеров DataGate Plus в угловых модулях
- Возможность использования сменных маркеров Euromod в прямых модулях

Номер по каталогу	Описание
17C-X805	Модуль Euromod, DG+, M1, 1xRJ45, прямой, 568A/B, STP, PowerCat 6, белый
17C-X806	Модуль Euromod, DG+, M1, 1xRJ45, угловой, 568A/B, STP, PowerCat 6, белый
17-0412-02	Заглушка Euromod M0.5, белая
17-0413-02	Заглушка Euromod M1, белая
17-0414-02	Заглушка Euromod M2, белая
CSP-00021-**	Маркировочный элемент порта DataGate+, заглушкам (60 шт.)
CSP-00022-**	Маркировочный элемент порта DataGate+, "Компьютер" (60 шт.)
CSP-00023-**	Маркировочный элемент порта DataGate+, "Телефон" (60 шт.)
35-X002	Комплект маркировочных элементов Euromod (100 шт.)
CSP-00033-**	Переходник, защищающий перед включением штекера типа RJ45 DG+ (20 шт.)

** Опция цвета: 01 - миндаль, 02 - белый, 04 - чёрный, 05 - слонобая кость, 08 - серый, BL - синий, GR - зелёный, PP - пурпурный, RD - красный, RG - оранжевый, YL - жёлтый

** Цветовые варианты защитного переходника: BL - синий, GR - зелёный, RD - красный, YL - жёлтый



Экранированные модули ABB Tango

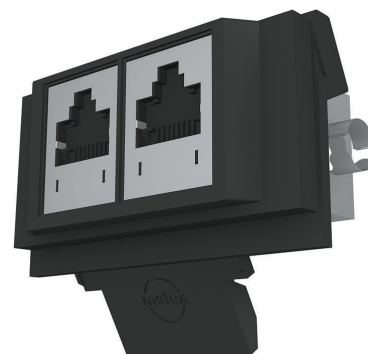
Экранированные модули ABB Tango спроектированы для обеспечения совместимости с линейкой продуктов Tango компании ABB. Модули содержат разъемы DataGate Plus с пылезащитной шторкой и полностью скомплектованы для монтажа. Предусмотрено использование системы маркировки DataGate Plus.

- Эстетичный внешний вид
- Совместимость с системой ABB Tango
- Монтируются без использования инструментов

Номер по каталогу	Описание
MCZ-00005-04	Модуль ABB Tango, DG+, 1xRJ45, 568A/B, STP, PowerCat 6, чёрный
MCZ-00006-04	Модуль ABB Tango, DG+, 2xRJ45, 568A/B, STP, PowerCat 6, чёрный
CSP-00021-**	Маркировочный элемент порта DataGate+, заглушка (60 шт.)
CSP-00022-**	Маркировочный элемент порта DataGate+, "Компьютер" (60 шт.)
CSP-00023-**	Маркировочный элемент порта DataGate+, "Телефон" (60 шт.)
CSP-00033-**	Переходник, защищающий перед включением штекера типа RJ45 DG+ (20 шт.)

** Опция цвета: 01 - миндаль, 02 - белый, 04 - чёрный, 05 - слонобая кость, 08 - серый, BL - синий, GR - зелёный, PP - пурпурный, RD - красный, RG - оранжевый, YL - жёлтый

** Цветовые варианты защитного переходника: BL - синий, GR - зелёный, RD - красный, YL - жёлтый



Модули DIN 49075

Модули спроектированы для совместного использования с электрооборудованием стандарта DIN 49075. Обеспечивается совместимость с оборудованием таких ведущих производителей, как GIRA, JUNG, MERTEN, ABB, BERKER. Конструкция модуля базируется на угловом пластмассовом адаптере размером 50x50 мм, на котором в заводских условиях смонтированы один или два экранированных разъёма DataGate Plus категории 6.

- Разъем DataGate Plus с пылезащитной шторкой
- Поле для размещения маркировки
- Соответствие стандарту DIN 49075

Номер по каталогу	Описание
WNC-00036-02*	Модуль DIN 49075 1xRJ45, угловой, 568A/B, STP, PowerCat 6, белый
WNC-00036-06*	Модуль DIN 49075 1xRJ45, угловой, 568A/B, STP, PowerCat 6, миндального цвета
WNC-00037-02*	Модуль DIN 49075 2xRJ45, угловой, 568A/B, STP, PowerCat 6, белый
WNC-00037-06*	Модуль DIN 49075 2xRJ45, угловой, 568A/B, STP, PowerCat 6, миндального цвета
CSP-00021-**	Маркировочный элемент порта DataGate+, заглушка (60 шт.)
CSP-00022-**	Маркировочный элемент порта DataGate+, "Компьютер" (60 шт.)
CSP-00023-**	Маркировочный элемент порта DataGate+, "Телефон" (60 шт.)
CSP-00033-**	Переходник, защищающий перед включением штекера типа RJ45 DG+ (20 шт.)

** Опция цвета: 01 - миндаль, 02 - белый, 04 - чёрный, 05 - слонобая кость, 08 - серый, BL - синий, GR - зелёный, PP - пурпурный, RD - красный, RG - оранжевый, YL - жёлтый

** Цветовые варианты защитного переходника: BL - синий, GR - зелёный, RD - красный, YL - жёлтый

